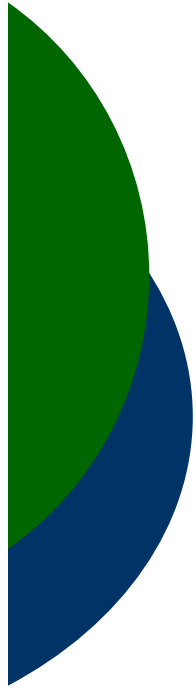




PRESENTACIÓN AMISTRA





Indice

- Amistra SGIIC
- Amistra Global
- Conclusión



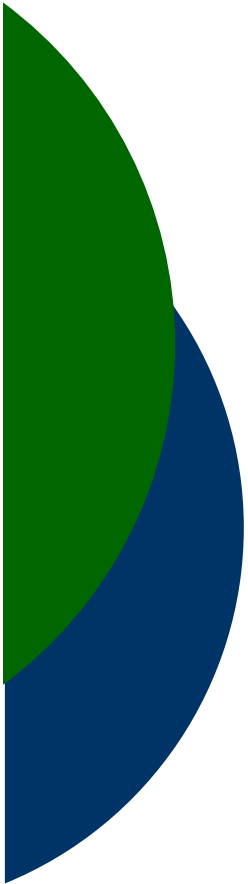
AMISTRA S.G.I.I.C.





Amistra S.G.I.I.C.

- Gestora de carteras independiente de grupos financieros
- Activos bajo gestión 35.339.000€
- Constitución en 1.992 como S.G.C.
- Transformación a S.G.I.I.C. en 2.010
- Inscripción CNMV N° 232
- Recursos propios de AMISTRA 2.111.000€
- Auditor BDO Auditores S.L.P.
- Domicilio: Luchana 6 5º Dcha. 48008 BILBAO



AMISTRA GLOBAL



Amistra Global

- Gestor Amistra S.G.I.I.C. S.A
- Depositario Banco Inversis S.A.
- Auditor BDO Auditores S.L.P.
- Constitución 12 de Agosto de 1998
- Comisión de Gestión 1,75%
- Patrimonio bajo gestión 24.386.000 € (30.09.2020)
- ISIN ES0109213001
- Inversión global denominada en euro.
- De acuerdo a sus estatutos, no permite apalancamiento, ni ventas a crédito. No reparte dividendo.



Filosofía de Inversión

- Gestión activa de retorno absoluto. No sujeto a benchmark.
- Preservar el capital en el medio/largo plazo, obteniendo rentabilidades anuales continuadas superiores en 2 puntos al activo sin riesgo.
- Visión de los mercados basados en el estudio de los ciclos económicos y su reflejo bursátil en el largo plazo. Historia y análisis macroeconómico.
- Balance táctico entre la liquidez y la inversión en renta variable y divisa. Así, el porcentaje medio de inversión en los últimos 10 años ha sido del 40%.
- Disciplina inversora con “profit taking” o “stop loss” de acuerdo a los objetivos de retorno.

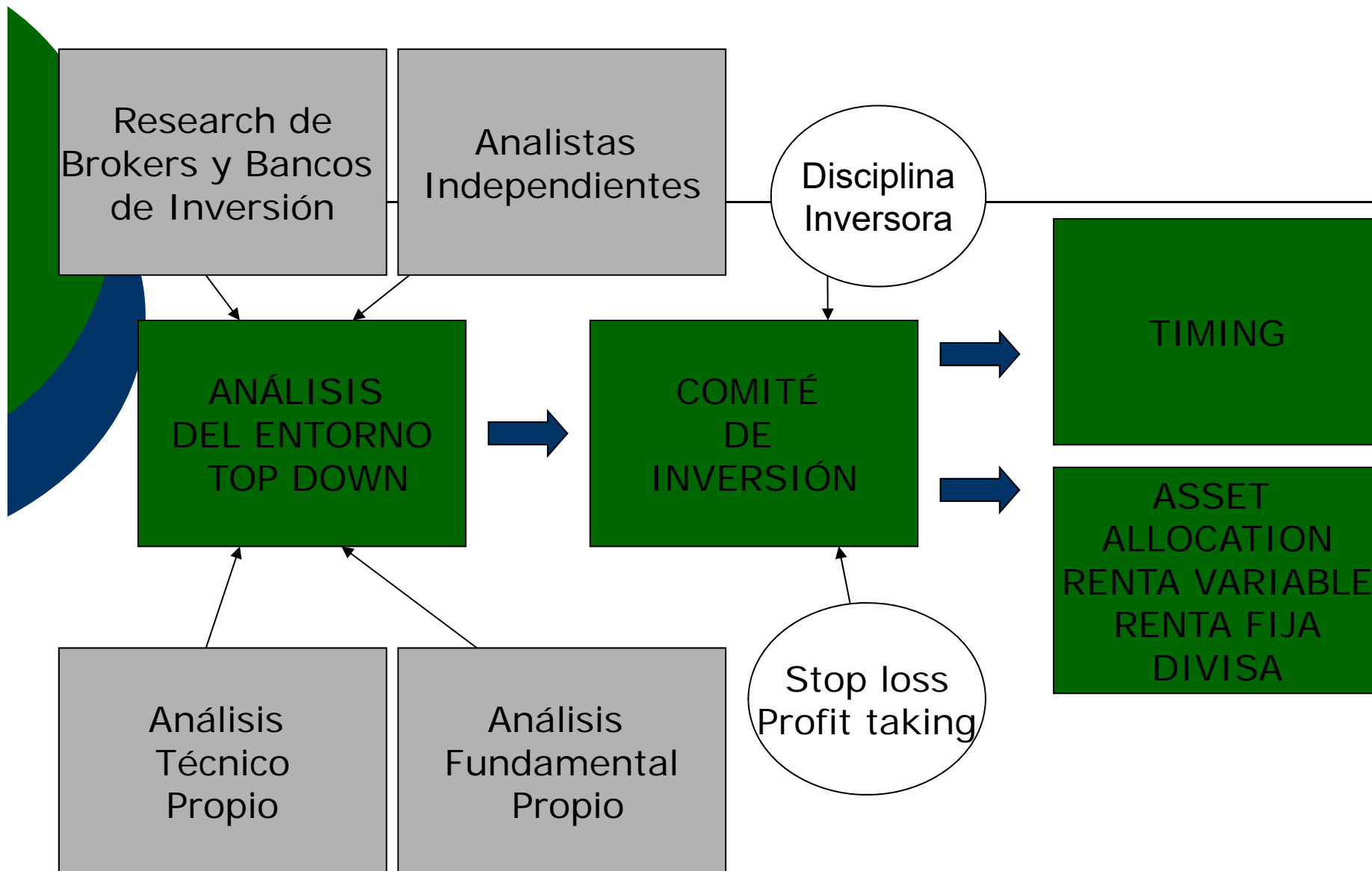




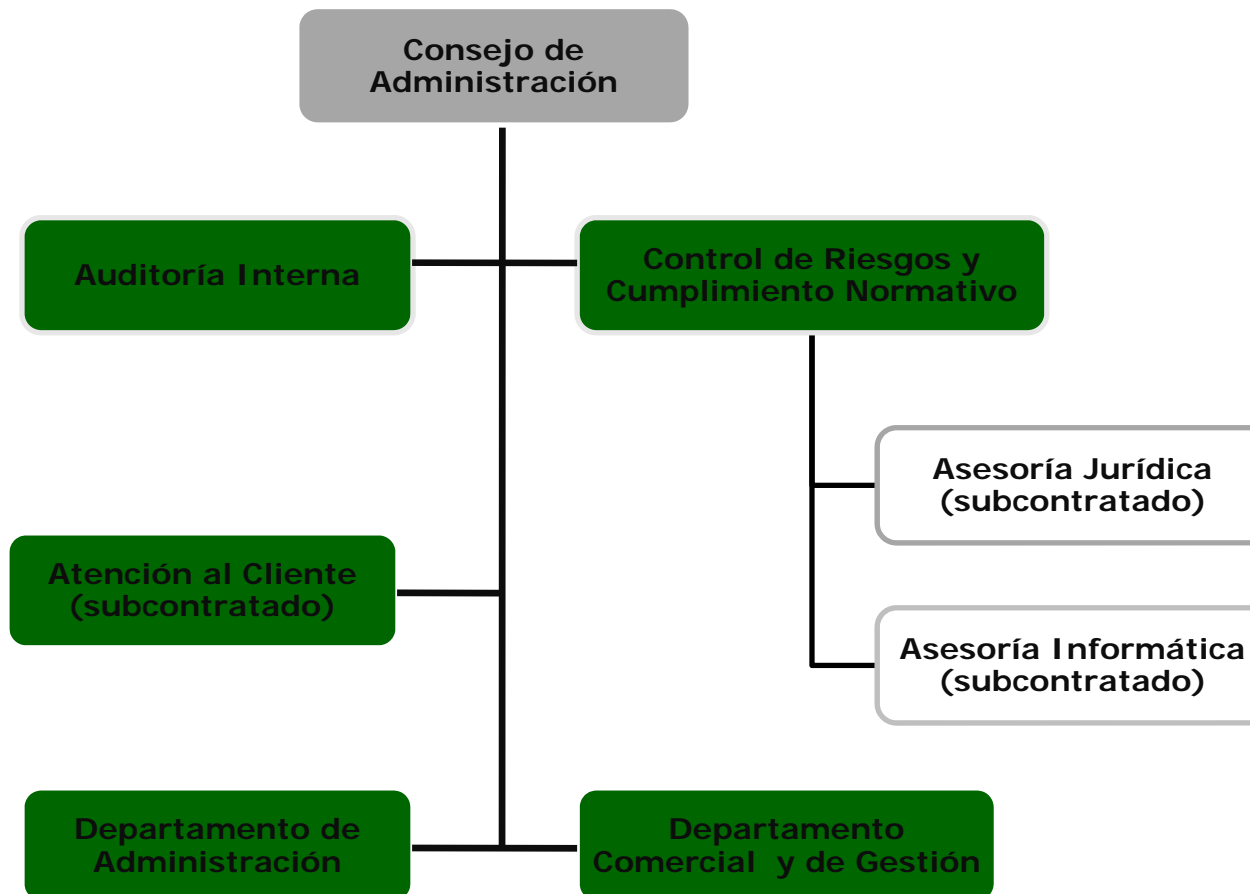
Proceso de Inversión

- Análisis “top down” de la situación macroeconómica y sus implicaciones en la economía real y valoración de empresas.
- Revisión diaria y neutral de las variables fundamentales.
- Monitorización continua de la cartera. Ágil adaptación a un entorno cambiante.
- Análisis técnico y fundamental propio. Análisis sectorial y selección de valores. Seguimiento de 100 valores en las bolsas de USA, UK y Europa.
- El Comité de inversión decide sobre el momento de entrada en los mercados y el “asset allocation”. El “timing” es uno de los factores claves en el éxito de nuestra gestión.
- En general, ninguna posición individual sobrepasa el 5% en valores con sólidos fundamentales, combinando con posiciones del 1%-2% en valores con menos liquidez pero con buena visibilidad de negocio.





Equipo





Comité de Inversión

- **Gaizka Pérez.** Director de inversiones. Chartered European Financial Analyst (CEFA) y Chartered International Investment Analyst (CIIA). Forma parte del equipo gestor de Amistra Global desde su nacimiento en 1.998.
- **Iñigo Casla.** Fundador y Presidente. Ldo. en Ciencias Económicas y Empresariales y Diplomado en Derecho. Notario, ex Agente de Cambio y Bolsa.
- **Néstor Basterra.** Consejero. Ldo. en Derecho. Especialidad Jurídico-Económica. MBA, Instituto Estudios Superiores de la Empresa (IESE). Cuenta con 25 años de experiencia profesional en los mercados financieros y bursátiles, habiendo desarrollado su carrera profesional en Bank of América y Banco Santander.



TRACK RECORD

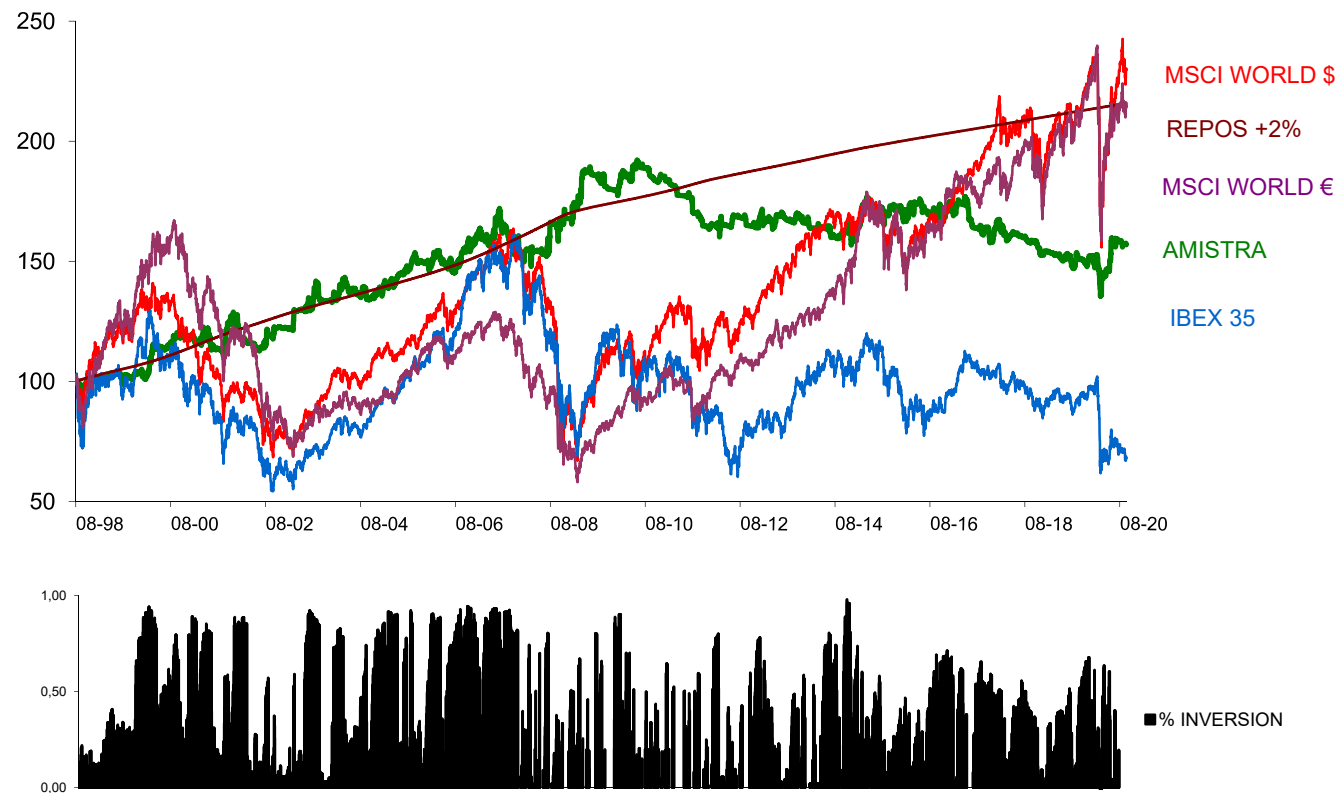
Rentabilidades anuales

	Amistra Global	Repos+2	Ibex 35	MSCI World \$	MSCI World €
Desde inicio (12/08/98-30/09/20)	56,92%	115,84%	-32,07%	130,22%	114,99%
TAE desde inicio	2,05%	3,53%	-1,73%	3,84%	3,52%
Año 1.999	4,83%	4,82%	18,35%	23,56%	43,33%
Año 2.000	12,33%	6,16%	-21,75%	-14,05%	-8,02%
Año 2.001	4,15%	6,54%	-7,82%	-17,88%	-13,28%
Año 2.002	-0,52%	5,36%	-28,11%	-21,06%	-33,09%
Año 2.003	9,32%	4,37%	28,17%	30,81%	9,37%
Año 2.004	3,43%	4,07%	17,37%	12,85%	4,58%
Año 2.005	7,99%	4,10%	18,60%	7,56%	23,22%
Año 2.006	5,27%	4,80%	31,79%	17,95%	5,83%
Año 2.007	-3,56%	5,91%	7,32%	7,09%	-3,15%
Año 2.008	10,75%	5,99%	-39,43%	-42,08%	-39,46%
Año 2.009	7,00%	2,73%	29,84%	26,98%	23,62%
Año 2.010	3,13%	2,44%	-17,43%	9,55%	17,46%
Año 2.011	-10,93%	2,90%	-13,11%	-7,62%	-4,72%
Año 2.012	-0,52%	2,23%	-4,66%	13,18%	11,15%
Año 2.013	1,22%	2,15%	21,42%	24,10%	18,77%
Año 2.014	-2,79%	2,18%	3,66%	2,93%	17,29%
Año 2.015	7,02%	1,85%	-7,15%	-2,74%	8,30%
Año 2.016	-0,86%	1,68%	-2,01%	5,32%	8,50%
Año 2017	-4,67%	1,61%	7,40%	20,11%	5,38%
Año 2018	-6,52%	1,63%	-14,97%	-10,44%	-5,98%
Año 2019	-1,08%	1,59%	11,82%	25,19%	27,68%
Año 2020 (01/01/2020-30/09/20)	3,89%	1,16%	-29,66%	0,37%	-3,85%



TRACK RECORD

Rentabilidades Amistra, índice mundial (MSCI), español (Ibex) y repos +200 ppbb desde 12/08/98 hasta 30/09/2020





CONCLUSIÓN



Conclusión

- Una gestión ágil, neutral y transparente
- Alineada con los intereses de los inversores
- Disciplina inversora
- Experiencia y profesionalidad del Comité de Inversión
- Exitoso “track record”